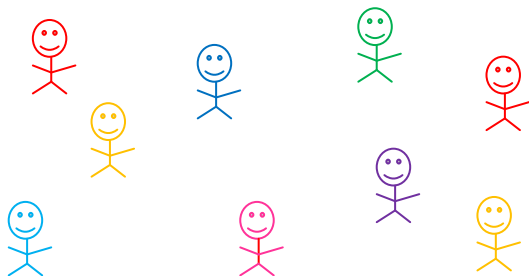




Angebote

- Wertschätzendes Miteinander
- Inklusion
- Alltagsintegrierte Sprachbildung
- Bedürfnisorientierte Zuwendung
- Freispiel und Projektarbeit
- Aktivitäten in Klein- und Großgruppen
- Portfolioarbeit
- Forschendes Lernen
- Vorschulangebot „Schukitreff“
- Vielfältige Bewegungserfahrungen
- Stuhlkreis: Singen, Erzählen und Zuhören
- Partizipation
- Feste und Feiern im Kirchenjahr
- Religionspädagogik



Öffnungszeiten

Montag bis Freitag
07:00 - 16:00 Uhr

Mittagessen

12:30-13:00 Uhr

Warmes Mittagessen liefert der
Caterer: Apetito

Abholphasen

bei 35 Std: 13:45-14:00 Uhr

bei 45 Std: 15:30-16:00 Uhr

Anmeldungen

können Sie über das Onlineportal

www.kita-portal.dortmund.de

vornehmen oder vereinbaren telefonisch einen
Termin mit uns. Wir freuen uns auf ein
persönliches Gespräch.

Weitere Informationen über unseren Kindergarten erhalten Sie
auf der Webseite der Ev. Philippus-Kirchengemeinde Dortmund

www.philippus-do.de



Träger
Ev. Kirchenkreis Dortmund
Fachbereich III

**Ev. Kindergarten
Kirchhörde**

zertifiziert 2015 durch ev. Beta-Gütesiegel

Peter-Hille-Str. 11a, 44229 Dortmund

Michelle Hesse (Leiterin),

Tel.: 0231 / 22 20 22 10

E-Mail: leitung.peter-hille@ekkd.de



Ziele unserer pädagogischen Arbeit

Die uns anvertrauten Kinder

- in ihrer Individualität sehen,
- ihre Selbständigkeit fördern,
- ihnen beim sozialen Miteinander helfen und das Selbstwertgefühl stärken,
- den Kindern Spaß und Freude ermöglichen,
- sie anregen sich kreativ zu entfalten,
- sie ganzheitlich bilden
- und christlich in die evangelische Kirchengemeinde begleiten.

Eine enge Zusammenarbeit



zwischen Eltern und Erzieherinnen ist eine wichtige Voraussetzung für die Förderung des Kindes. Bereits die Eingewöhnungsphase in die neue Lebenssituation des Kindes sollte zu einem vertrauensvollen Kontakt führen.

Für eine fachliche Beratung stehen Ihnen alle pädagogisch tätigen Mitarbeiterinnen zur Verfügung.

Wir erstellen Bildungsdokumentationen und sprechen mit Ihnen über die Entwicklung Ihres Kindes.

Mithelfen und mitwirken

können Sie bei Festen und Veranstaltungen, im Elternbeirat oder in unserem



F.ö.r.d.e.r.v.e.r.e.i.n

Bildungsangebote für die Kinder

sind für Sie als Eltern im projektorientierten Rahmenplan ersichtlich.

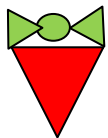


Dort können Sie sich über die aktuellen Themen, Aktivitäten, Lieder, Bilderbücher etc. informieren.

Darüber hinaus erhalten Sie monatlich eine Übersicht mit zusätzlichen Angeboten und Terminen.

Kooperationen

mit beiden Grundschulen am Ort, um einen niederschweligen Übergang für die Kinder zu gestalten.



Schließungszeiten

Drei Wochen in den Sommerferien, an pädagogischen Planungstagen und zwischen Weihnachten und Neujahr.